

Sommaire 681

Parution le 20 de chaque mois

Mes Disques A Moi

Thomas E. Florin **MARC VOINCHET 10**

In Memoriam

Jérôme Soligny **FRANK DARCEL 14**

Tête d'affiche

Isabelle Chelley **DYNAMITE SHAKERS 16**

Jérôme Reijasse **FRUSTRATION 18**

Romain Burrel **RIDE 20**

En vedette

Léonard Haddad **SLOWDIVE 22**

Danny Boy **THE DANDY WARHOLS 28**

Vianney G. **THE LEMON TWIGS 32**

Jérôme Soligny **DEEP PURPLE 36**

Alexandre Breton **XMAL DEUTSCHLAND 40**

Eric Delsart **LE KIOSQUE D'ORPHÉE 44**

Thomas E. Florin **FAT WHITE FAMILY 50**

En couverture

Eric Delsart **KURT COBAIN 58**

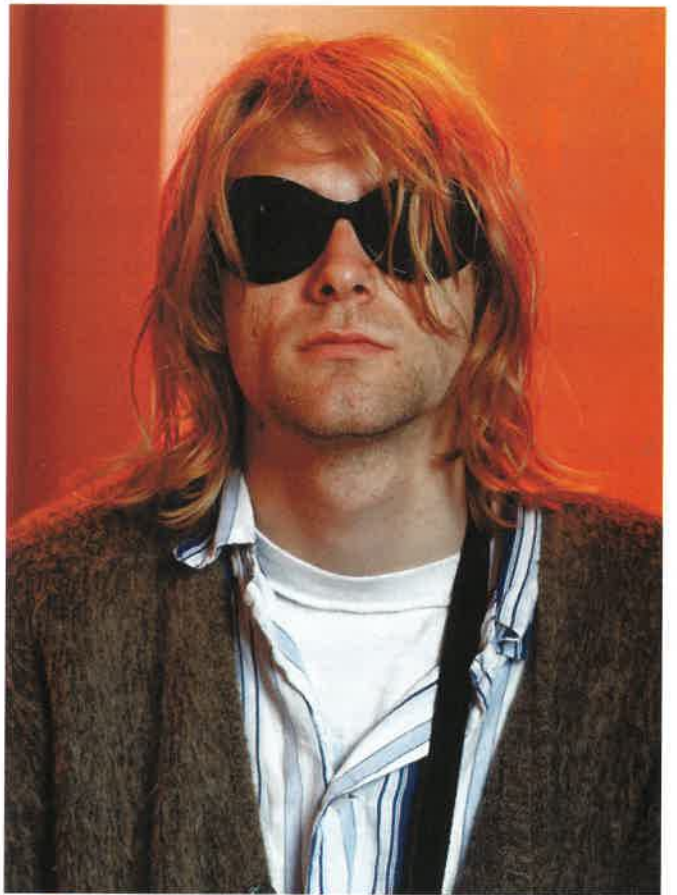
La vie en rock

Patrick Eudeline **MARC TOBALY/
LES VARIATIONS 66**



Photo DR

32 The Lemon Twigs



58 Kurt Cobain

www.rocknfolk.com

COUVERTURE PHOTO : KDH HASEBE/ SHINKO MUSIC/ GETTY IMAGES

RUBRIQUES EDITO 003 COURRIER 006 TELEGRAMMES 008 DISQUE DU MOIS 071 DISQUES 072 REEDITIONS 086 REHAB' 090 VINYLES 092 DISCOGRAPHISME 094 HIGHWAY 666 REVISITED 096 QUALITE FRANCE 097 ERUDIT ROCK 098 ET JUSTICE POUR TOUS 100 FILM DU MOIS 101 CINEMA 103 SERIE DU MOIS 105 IMAGES 106 BANDE DESSINEE 108 LIVRES 109 LIVE 110 PEU DE GENS LE SAVENT 114



Rock&Folk Espace Clichy - Immeuble Agena 12 rue Mozart 92587 Clichy Cedex - Tél : 01 41 40 32 99 - Fax : 01 41 40 34 71 - e-mail : rock&folk@editions-lariviere.com

Président du Conseil de Surveillance Patrick Casasnovas Présidente du Directoire Sophie Casasnovas

Directeur Général Frédéric de Watrigant Editeur Philippe Budillon

Rédacteur en Chef Vincent Tannières (32 99) Rédacteur en Chef adjoint Eric Delsart

Chef des Infos Yasmine Aoudi (32 94) Chef de la rubrique Live Matthieu Vatin (32 99)

Conseiller de la Rédaction Jérôme Soligny Maquette Christophe Favière (32 03) Secrétaire de rédaction Manuella Fall

PUBLICITÉ : Directeur de Publicité Olivier Thomas (34 82)

Assistant de Publicité Christopher Contout (32 05)

PHOTOGRAVURE Responsables : Béatrice Ladurelle (31 57), Flavien Bonanni (35 29) Chromiste : Hugues Vuagnat (34 89)

VENTES (Réservé aux diffuseurs et dépositaires) : Emmanuelle Gay (56 95)

ABONNEMENTS : Promotion Abonnements : Carole Ridereau (33 48) Abonnement : France 1 an - 12 numéros papier et numérique : 131,48 €, prélèvement mensuel : 5,95 €

Suisse et autres pays et envoi par avion : nous contacter au (33) 03 44 62 43 79 ou sur : abo.lariviere@ediis.fr VENTE PAR CORRESPONDANCE : Accueil clients 03 44 62 43 79

Commande par Carte Bancaire ou sur www.rocknfolk.fr COMPTABILITÉ (32 37) Fax : 01 41 40 32 58 Directeur de la Publication et Responsable de la Rédaction : Patrick Casasnovas

IMPRESSION : Imprimerie de Compiègne Zac de Mercières 60205 Compiègne Cedex.

Papier issu de forêts gérées durablement, origine du papier : Allemagne, taux de fibres recyclées : 63%, certification : PEFC/EU ECO LABEL, Eutrophisation : 0,003 kg/tonne.

DIFFUSION : MLP - Rock&Folk est une publication des Editions Larivière, SAS au capital de 3 200 000 euros. Dépôt légal : 2^{ème} trimestre 2024. Printed in France/ Imprimé en France.

Commission paritaire n° 0525 K 86723 ISSN n° 07507852 Numéro de TVA Intracommunautaire : FR 96572 071 884 CCP 11 5915A Paris RCS Nanterre B 572 071 884

Administration : 12 rue Mozart 92587 Clichy Cedex - Tél : 01 41 40 32 32 Fax : 01 41 40 32 50 LES MANUSCRITS ET DOCUMENTS NON INSÉRÉS NE SONT PAS RENDUS



ACPM

